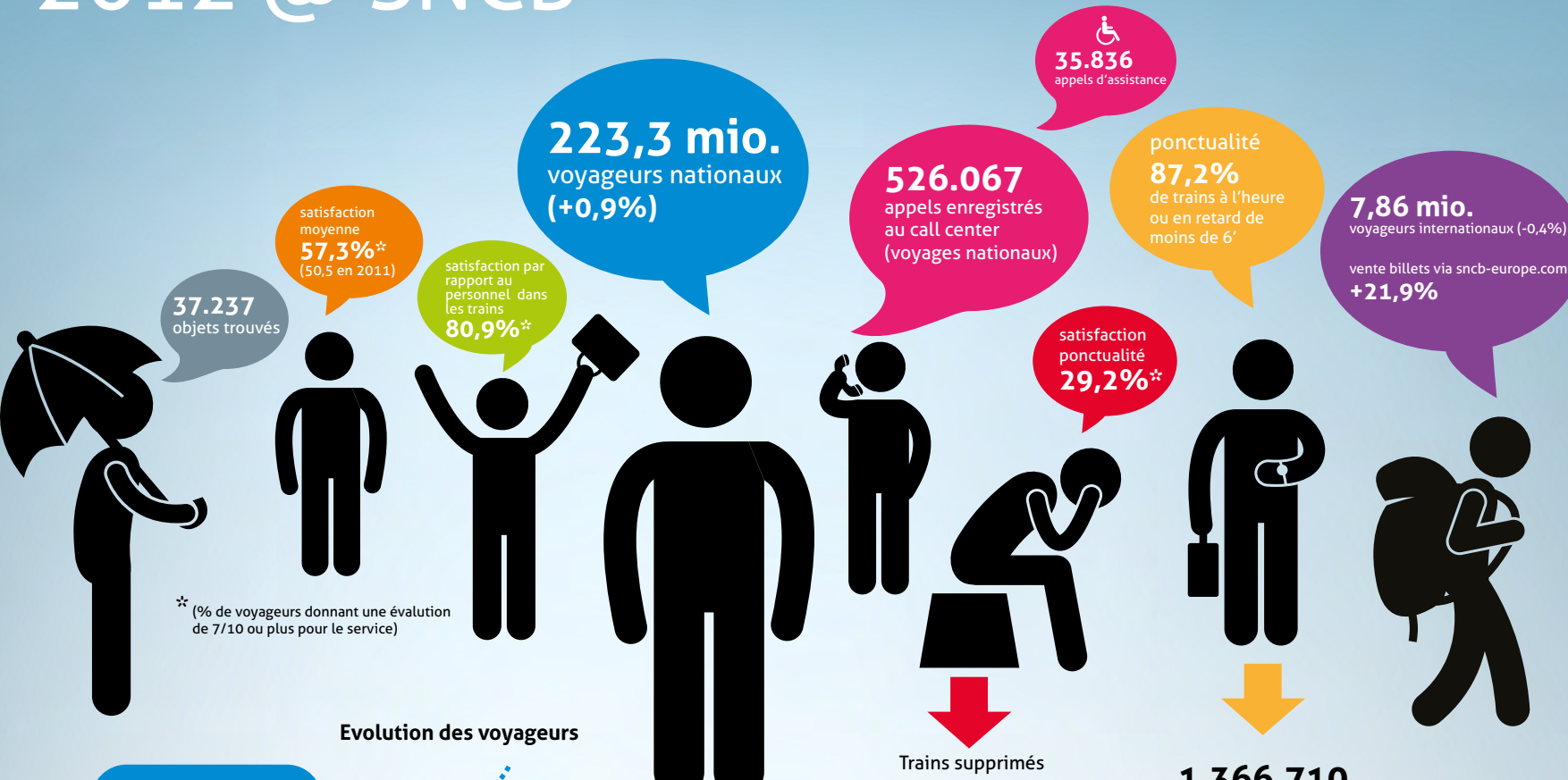
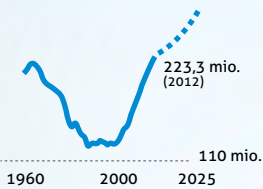


2012 @ SNCB



Evolution des voyageurs

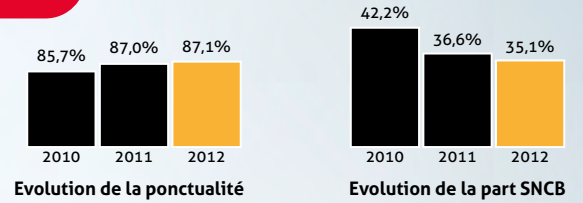
De 2000 à 2010, le nombre de voyageurs nationaux a augmenté de 43,8%. Aucun réseau en Europe n'a connu une telle évolution. La croissance continue, mais à un rythme actuellement plus modeste.



Trains supprimés **1,4% (-0,3%)**

Nous avons arrêté la dégradation de la punctualité, même si le chiffre est loin d'être satisfaisant. Nos plans d'actions portent leurs fruits mais nous poursuivons le combat pour une meilleure punctualité.

1.366.710 minutes de retard

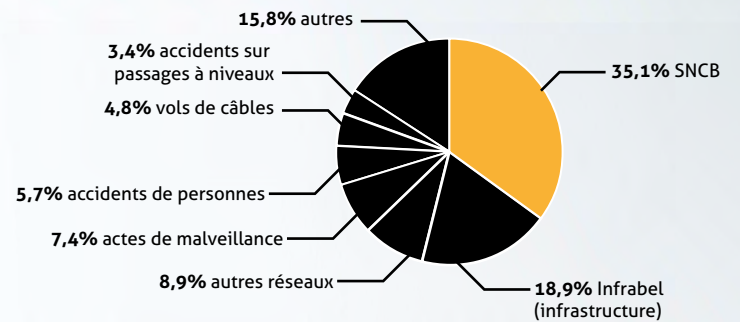


18.688 collaborateurs (équivalents temps plein en moyenne sur l'année)

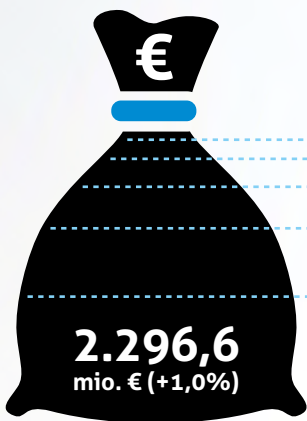
781 nouvelles recrues

2.192 femmes +43,08% par rapport à 2005

Part SNCB dans les minutes de retard



Revenus



SNCB Freight Services: 45,0 mio. €
 SNCB Technics: 198,0 mio. €
 SNCB Europe: 240,3 mio. €
 SNCB Mobility: 664,2 mio. €
 Dotations: 953,3 mio. €

Coûts
 2.341,7 mio. € (-1,7%)

Résultat opérationnel (EBITDA) **-45,1 mio. € (+58,1%)**

Résultat net **-152,3 mio. € (+70,4%)**

Investissements **423,0 mio. €**
 Trains 73%



Les prestations financières de la SNCB sont meilleures que prévues. Le résultat opérationnel (différence entre les revenus et les coûts) montre que l'entreprise est en bonne voie pour l'assainissement de sa situation financière.

15,7 mio. visiteurs uniques sncb.be

66.008 visiteurs uniques consultations films sur sncb.tv