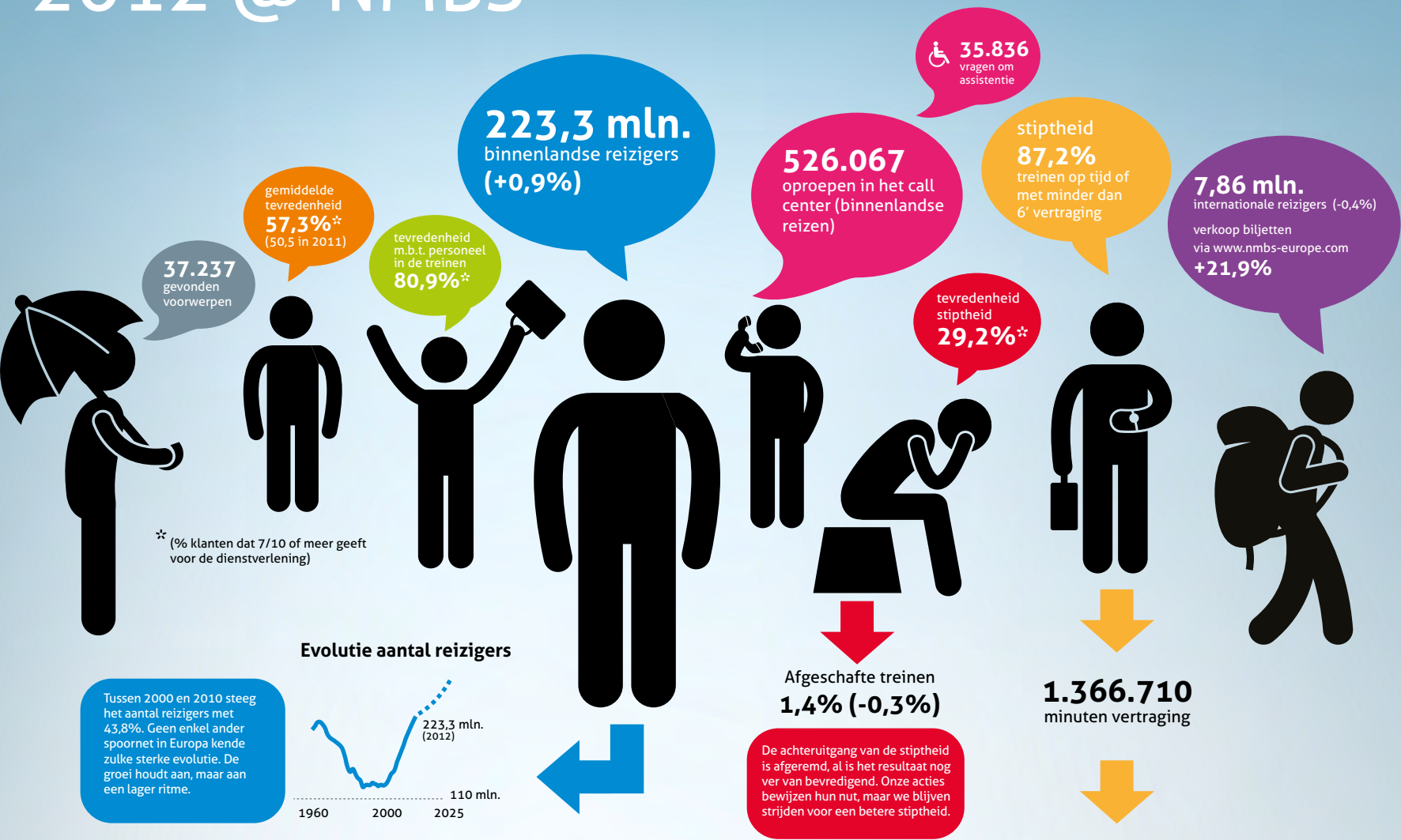
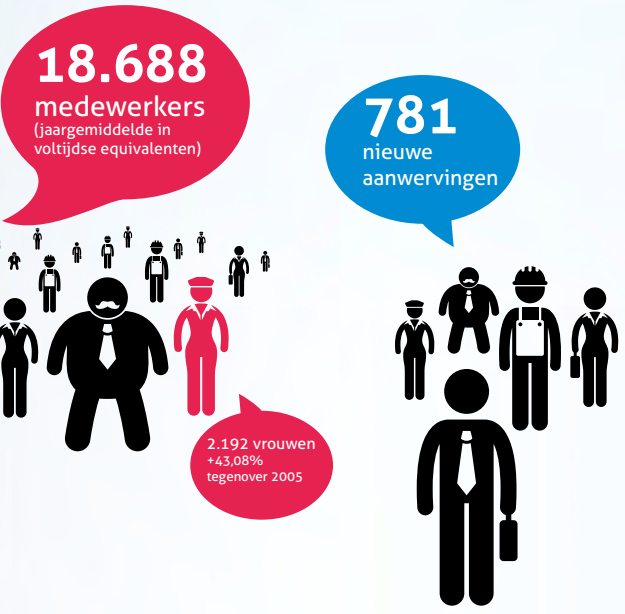
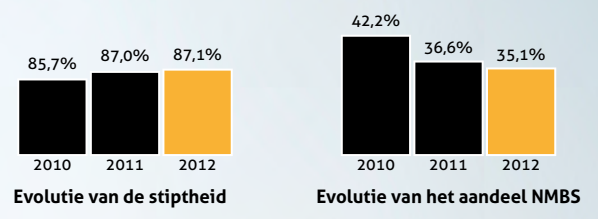
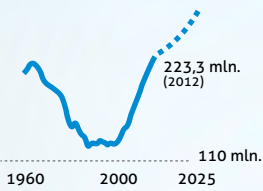


# 2012 @ NMBS

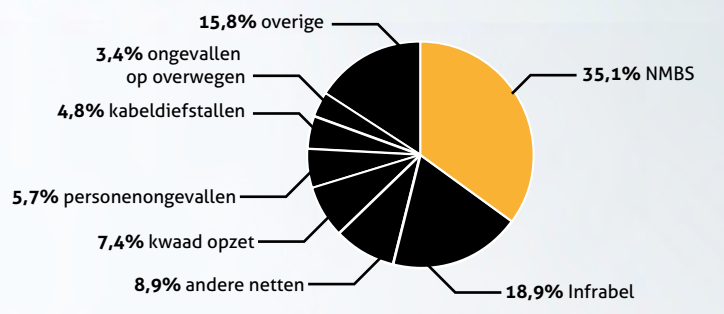


## Evolutie aantal reizigers

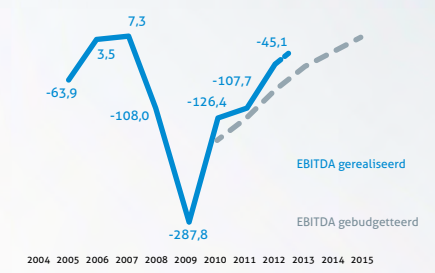
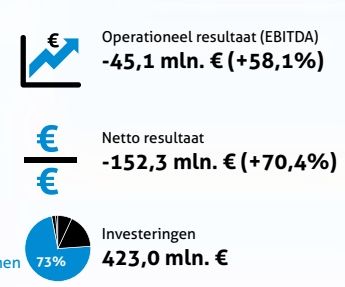
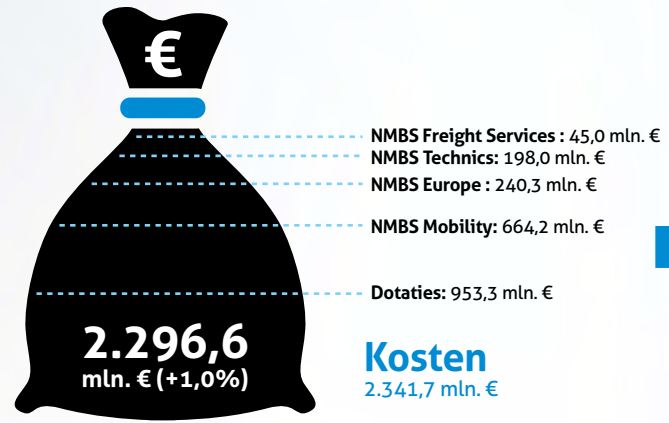
Tussen 2000 en 2010 steeg het aantal reizigers met 43,8%. Geen enkel ander spoornet in Europa kende zulke sterke evolutie. De groei houdt aan, maar aan een lager ritme.



## Aandeel NMBS in de verträgen



## Opbrengsten



De financiële resultaten van NMBS zijn beter dan verwacht. Het operationeel resultaat (verschil tussen opbrengsten en kosten) toont aan dat NMBS goed op weg is naar de gezondmaking van haar financiële toestand.

